



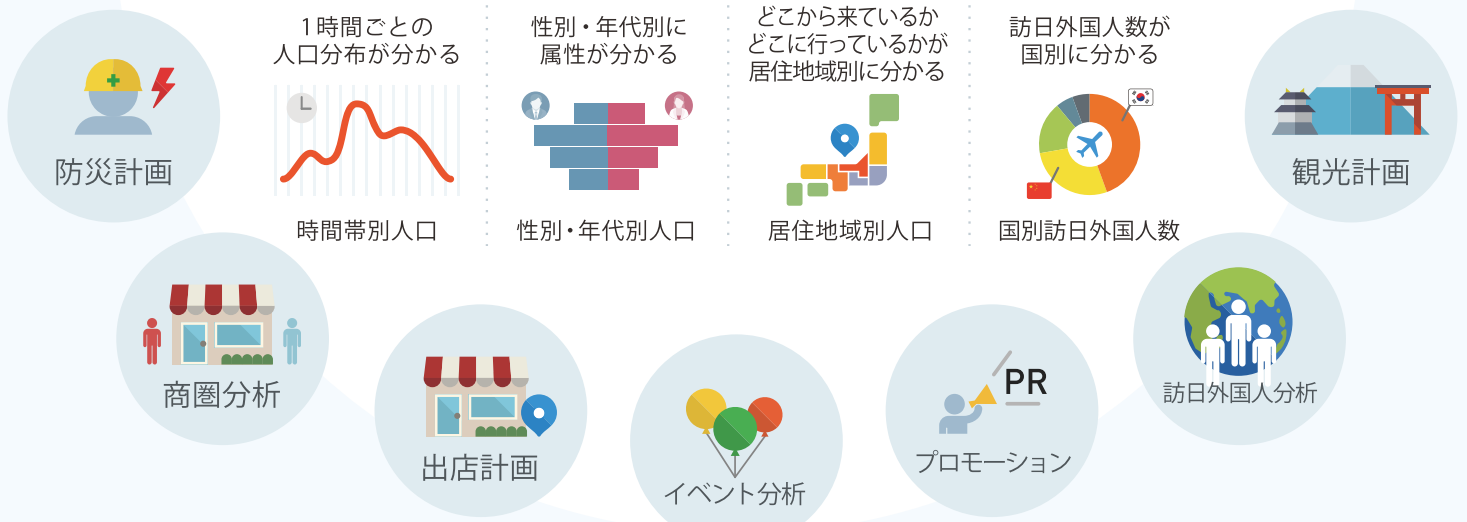
モバイル空間統計[®]

「モバイル空間統計」及び「モバイル空間統計」ロゴは、株式会社NTTドコモの登録商標です。

携帯電話 7,000万台^{※1} の運用データを基にした新たな人口統計

モバイル空間統計とは、ドコモの携帯電話ネットワークのしくみを使用して作成される人口の統計情報です。日本全国の1時間ごとの人口分布を、24時間365日把握することができます。国内人口は性別・年齢層別・居住地域別、訪日外国人^{※2}は国別の人口構成を知ることができます。

※1 法人名義の契約データ等を除去して推計
※2 2400万台(2016年3月現在：ドコモ独自調べ)の運用データを基に推計



出店計画

新規出店に向けたエリアの調査

売上等の既存データとの組み合わせ、「成功エリア」の特徴を抽出し、それに類似する「潜在的な成功エリア」を特定することができます。

成功するエリア / 失敗するエリア

対策例

- 1 出店エリアの絞り込みへの活用
- 2 街の特性に合わせた、店舗の業態変更検討
- 3 既存店分析から、新規店舗の売上予測を実施

イベント分析

イベント開催時の詳細な顧客分析、効果検証の実施

施作前後の分析を行い、施作に対して効果の高い層・エリアなどを把握し、その後の販促活動の効率化を図ることができます。

性別・年代別人口 / 来訪元エリア

対策例

- 1 イベント前後における客層変化の把握
- 2 イベントごとの集客効果の検証
- 3 集客効果を踏まえた次回イベントの内容検討、検証

観光計画

観光地の受け入れ態勢やプロモーション施策の強化

国内からの来訪者に加え、海外からの訪日外国人数も分析することができます。

訪日外国人の内タイからの来訪者 36% / 30代女性 35%

A町では14時をピークに来訪者が多く、特に30代女性が35%を占める。訪日外国人は、特にタイからの来訪者が多い、など

対策例

- 1 年齢・性別に応じたイベント等の施作検討
- 2 居住地に合わせたプロモーション戦略の立案
- 3 訪日外国人向けのおもてなし施策の検討

訪日外国人分析

訪日外国人のお客様へのきめ細かな対応

訪日外国人を国別、1時間ごとに滞在数を把握し、対応を検討することができます。

エリアAでの時間別滞滞者数 / エリアAの滞在人数/時間数の上位国・地域

対策例

- 1 来訪者に合わせた言語対応(スタッフの配置、看板の設置など)
- 2 観光窓口、免税店、両替施設等の施設配置
- 3 国別の誘致プロモーション